

Inscriptions:

<http://www.umons.ac.be/inscription/chirurgie-endocrinienne>

Contact : Laura Colin (065/37.35.02) laura.colin@umons.ac.be

Lieu des cours

◆ **14 et 15/02/2011 (matin)** : CHU Saint-Pierre
322 rue Haute
1000 Bruxelles.

◆ **15/02/2011 (après-midi)** : Université de Mons,
Institut Vésale,
6 avenue du champ de Mars,
7000 Mons.

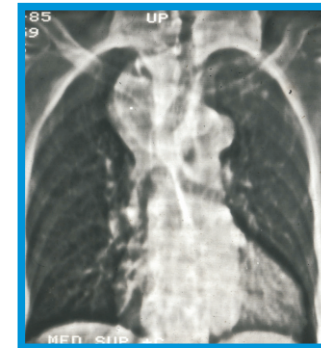
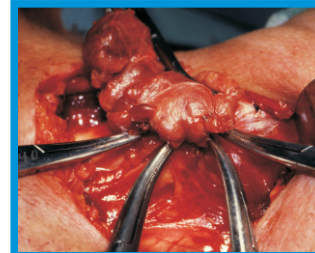
Cours A : 14 et 15/02/2011 (matin):

Enseignements théoriques et démonstrations opératoires (CHU Saint-Pierre, Bruxelles).

Cours A + B : 14 et 15/02/2011 :

Enseignements théoriques et démonstrations opératoires (CHU Saint-Pierre, Bruxelles) + dissections dirigées sur cadavres (UMONS, 6 heures, 1 cou pour deux participants).

1^{er} Cours Franco-Belge de Chirurgie Endocrinienne 14 et 15 février 2011



Prix

◆ Cours A

Étudiant : 50 euros
Assistant-interne : 125 euros
Spécialiste diplômé : 200 euros

◆ Cours A+B (dissection, limité à 20 participants)

Assistant-interne : 250 euros
Spécialiste diplômé : 350 euros

◆ Paiement : IBAN : BE36-091009870181

SWIFT : GKCCBEBB

(communication : M112PC004 - Cours endocrino)

ULB

Service ORL et de chirurgie cervico-faciale, CHU Saint-Pierre, Bruxelles
Prof. G. Chantrain

UMONS
Université de Mons

Laboratoire d'anatomie humaine,
Université de Mons (UMONS)
Prof. S. Saussez

1^{er} Cours Franco-Belge de Chirurgie Endocrinienne

Les 14 et 15 février 2011

Prof. G. Chantrain (CHU Saint-Pierre, Bruxelles)
Prof S. Saussez (UMONS, Mons)

ULB

UMONS
Université de Mons

Lundi 14 février 2011

Matin

- 08h30-09h00 : Inscription et accueil.
- 09h00-09h45 : Mise au point des pathologies thyroïdiennes et indications opératoires. Prof. Corvilain (ULB).
- 09h45-10h05 : Rôle de la ponction à l'aiguille fine dans la mise au point du nodule thyroïdien. Prof. Salmon (ULB).
- 10h05-10h20 : Anatomie chirurgicale de la glande thyroïdienne. Prof. Saussez (ULB).
- 10h20-10h40 : Pause café.
- 10h40-11h10 : Chirurgie thyroïdienne par voie externe. Prof. Chantrain (ULB).
- 11h10-11h25 : Chirurgie thyroïdienne et techniques d'hémostase. Prof. Sokolow (ULB).
- 11h25-11h55 : Chirurgie « minimale invasive » de la glande thyroïde. Dr Van Slycke (Aalst).
- 11h55-12h15 : Questions réponses : Profs. Chantrain, Saussez, Sokolow, Van Slycke.
- 12h15-13h15 : Lunch.

Après-midi

- 13h15-13h35 : Soins post-opératoires en chirurgie thyroïdienne. Prof. Chantrain (ULB).
- 13h35- 14h10 : Place de la chirurgie ganglionnaire dans les cancers thyroïdiens Prof. Carnaille (CHRU, Lille).
- 14h10-15h30 : Live surgery.
- 15h30-16h00 : Pause café.
- 16h00-16h30 : Complications de la chirurgie thyroïdienne. Prof. Cappelo (ULB).
- 16h30-17h00 : Prise en charge chirurgicale des paralysies récurrentielles Prof. Remacle (UCL).
- 17h00-18h00 : Live surgery et questions réponses.

Mardi 15 février 2011

Matin

- 08h30-08h45 : Accueil.
- 08h45-09h15 : Mise au point des pathologies parathyroïdiennes et indications opératoires. Prof. Fuss (ULB).
- 09h15-09h45 : Pathologies parathyroïdiennes et «Multiple Endocrine Neoplasia». Prof. Carnaille (CHRU, Lille).
- 09h45-10h00 : Anatomie chirurgicale des glandes parathyroïdiennes. Prof. Saussez (ULB).
- 10h00-10h20 : Chirurgie parathyroïdienne par voie externe. Prof. Chantrain (ULB).
- 10h20-10h40 : Pause café.
- 10h40-11h10 : Live surgery
- 11h10-11h30 : Chirurgie « minimale invasive » des glandes parathyroïdes. Dr Van Slycke (Aalst).
- 11h30-11h45 : Pathologies des glandes parathyroïdes et chirurgie thoracique. Prof. Sokolow (ULB).
- 11h45-12h00 : Questions réponses : Profs Carnaille, Chantrain, Saussez, Sokolow, Van Slycke.

Départ pour l'institut d'anatomie de l'université de Mons + Lunch.

Après-midi

- 14h00-18h00 : Dissections thyroïdienne et parathyroïdienne.
Groupes débutant et avancé avec possibilité de réaliser une chirurgie « minimale invasive ».
Profs Chantrain, Saussez, Van Slycke.
Institut d'Anatomie, UMONS.