

## Lieu des cours

◆ **3 et 4/02/2010** : Hôpital Erasme,  
808 route de Lennik,  
1070 Bruxelles.

◆ **5/02/2010** : Université de Mons, Institut Vésale,  
6 avenue du champ de Mars,  
7000 Mons.

### Cours A : 3 et 4/02/2010 :

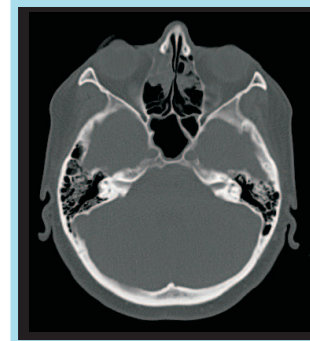
Enseignements théoriques et démonstrations opératoires  
(Hôpital Erasme, Bruxelles).

### Cours A + B : 3, 4 et 5/02/2010 :

Enseignements théoriques et démonstrations opératoires  
(Hôpital Erasme, Bruxelles) + dissections dirigées sur  
cadavres (UMons, 10 heures, 1 tête pour deux participants).

**Informations et Inscriptions** : <http://www.umh.ac.be/events.html>  
**Accréditation demandée.**

# 1<sup>er</sup> Cours de Chirurgie des Fosses Nasales et des Sinus Les 3, 4 et 5 février 2010



### Prix : ◆ Cours théorique J1

Assistant ORL : 100 euros  
ORL diplômé : 150 euros

### ◆ Cours théorique J2

Assistant ORL : 100 euros  
ORL diplômé : 150 euros

### ◆ Cours théoriques + Dissections sur cadavre

Assistant ORL : 600 euros  
ORL diplômé : 800 euros

**Paiement** : Compte 091-0098701-81

Communication : 1012P11 + Cours A *ou* Cours A et B +  
nom du participant

**ULB**

Hôpital Erasme (ULB, Bruxelles)  
Prof. S. Hassid

**UMONS**  
Université de Mons

Université de Mons (UMons)  
Prof. S. Saussez

# Cours de Chirurgie des Fosses Nasales et des Sinus

## Les 3, 4 et 5 février 2010

Prof. S. Hassid (ULB, Bruxelles) et Prof S. Saussez (UMons, Mons)

### Mercredi 3 février 2010

#### Matin

**09h00-09h30** : Anatomie chirurgicale des fosses nasales et des sinus (Prof. P. Eloy, UCL).

**09h30-09h50** : Imagerie des fosses nasales et des sinus (Dr I. Delpierre et Prof. S. Louryan, ULB).

**09h50-10h20** : Traitement médical de la sinusite aiguë et chronique (Prof. S. Saussez, UMons).

**10h20-10h45** : Bilan ORL pré-opératoire (Dr U. Duquesne, ULB).

**10h45-11h15** : *Pause café.*

**11h15-11h45** : Chirurgie du septum et des cornets : Indications, techniques chirurgicales, complications (Prof. P. Dolhen, ULB).

**11h45-12h30** : Chirurgie du sinus maxillaire : Indications, techniques chirurgicales, complications (Prof. P. Rombaux, UCL).

**12h30-12h45** : Questions-réponses.

**12h45-14h00** : *Lunch.*

#### Après-midi

**14h00-15h45** : Life surgery : (Prof. S. Hassid, ULB) + cas cliniques - Eperon septal endoscopique (Prof. P. Dolhen, ULB). Chirurgie des cornets et du sinus maxillaire.

**15h45-16h00** : *pause café.*

**16h00-17h00** : Chirurgie de l'ethmoïde: Indications, techniques chirurgicales, complications (Dr S. Collet, UCL).

**17h00-17h30** : Chirurgie de l'épistaxis (Prof. P. Dolhen, ULB).

### Jeudi 4 février 2010

#### Matin

**09h00-09h45** : Life surgery : Ethmoïdectomie (Prof. S. Hassid, ULB).

**09h45-10h45** : Chirurgie du sinus frontal : Indications, techniques chirurgicales, complications (Prof. J. Daele, ULG).

**10h45-11h00** : *Pause café.*

**11h00-11h30** : Life surgery : Ethmoïdectomie - Chirurgie du canal fronto-nasal (Prof. S. Hassid, ULB).

**11h30-12h00** : Chirurgie du sphénoïde : Indications, techniques chirurgicales, complications (Prof. S. Hassid, ULB).

**12h00-12h30** : Questions-réponses.

**12h45-14h00** : *Lunch.*

#### Après-midi

**14h00-15h00** : Life surgery : Chirurgie de la base du crâne (Prof. S. Hassid et Prof. O. De Witte, ULB).

**15h00-15h45** : Chirurgie des voies lacrymales : indications, techniques chirurgicales, complications enfants et adultes (Prof. J. Lasudry, ULB, Prof. P. Eloy, UCL).

**15h45-16h00** : *Pause café.*

**16h00-17h00** : Chirurgie des tumeurs bénignes et malignes: Indications, techniques chirurgicales, complications (Prof. G. Chantrain, ULB, Dr G. Mortuaire, CHRU Lille).

### Vendredi 5 février 2010

#### Travaux pratiques sur cadavres

Prof. B. Bertrand, UCL

Prof. S. Hassid, ULB,

Prof. S. Saussez, ULB, UMons

- ◆ Septoplastie
- ◆ Conchectomie
- ◆ Méatotomie
- ◆ Ethmoïdectomie
- ◆ Sphénoïdectomie
- ◆ Chirurgie sinus frontal
- ◆ Chirurgie des voies lacrymales
- ◆ Décompression orbitaire
- ◆ Repérage vasculaire :
  - ❖ artères ethmoïdales :
    - antérieure
    - postérieure
  - ❖ artère sphéno palatine
- ◆ Voies externes